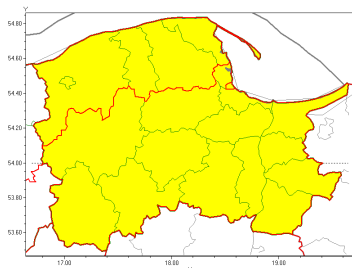


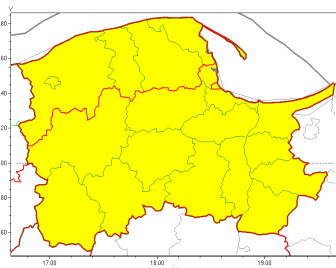


Zasięg ostrzeżeń w województwie

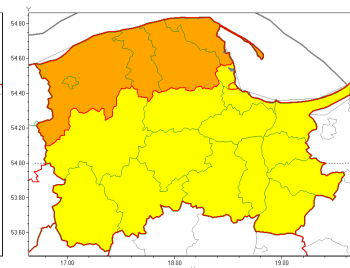
Intensywne opady śniegu
2022-01-20 08:55



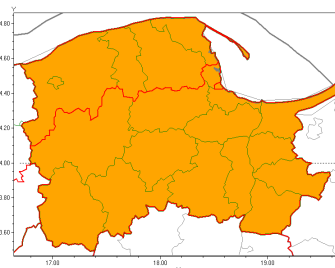
Oblodzenie
2022-01-20 08:55



Silny wiatr
2022-01-20 08:55



Zawieje/zamiecie śnieżne
2022-01-20 08:55



WOJEWÓDZTWO POMORSKIE
OSTRZEŻENIA METEOROLOGICZNE ZBIORCZO NR 12
WYKAZ OBSZARÓW Z CYCH OSTRZEŻEŃ
o godz. 08:55 dnia 20.01.2022

Zjawisko/Stopień zagrożenia	Intensywne opady śniegu/1
Obszar (w nawiasie numer ostrzeżenia dla powiatu)	powiaty: bytowski(11), chojnicki(10), człuchowski(10), Gdańsk(11), gdańskie(12), Gdynia(12), kartuski(11), kościerski(10), kwidziński(10), Lębork(13), malborski(10), nowodworski(12), pucki(12), Słupsk(13), słupski(13), Sopot(10), starogardzki(10), sztumski(10), tczewski(10), wejherowski(13)
Ważność	od godz. 09:00 dnia 20.01.2022 do godz. 21:00 dnia 20.01.2022
Prawdopodobieństwo	80%
Przebieg	Prognozowane są opady śniegu powodujące miejscami przyrost pokrywy śnieżnej o 10 cm do 15 cm. Opadom śniegu mogą towarzyszyć burze śnieżne i zawieje.
SMS	IMGW-PIB OSTRZEGA: NIEG/1 pomorskie (wszystkie powiaty) od 09:00/20.01 do 21:00/20.01.2022 przyrost pokrywy 15 cm. Dotyczy powiatów: wszystkie powiaty.
RSO	Woj. pomorskie (wszystkie powiaty), IMGW-PIB wydał ostrzeżenie pierwszego stopnia o intensywnych opadach śniegu
Uwagi	Brak.
Zjawisko/Stopień zagrożenia	Oblodzenie/1
Obszar (w nawiasie numer ostrzeżenia dla powiatu)	powiaty: Sopot(7)
Ważność	od godz. 02:00 dnia 20.01.2022 do godz. 10:00 dnia 20.01.2022
Prawdopodobieństwo	80%
Przebieg	Prognozuje się zamarzanie mokrej nawierzchni dróg i chodników po opadach deszczu, deszczu ze śniegiem, i mokrego śniegu powodujące ich oblodzenie. Temperatura minimalna od -2°C do 0°C, temperatura minimalna przy gruncie około -3°C.



SMS	IMGW-PIB OSTRZEGA: OBLODZENIE/1 pomorskie (1 powiat) od 02:00/20.01 do 10:00/20.01.2022 temp. min. od -2 st. do 0 st., przy gruncie do -3 st., lisko. Dotyczy powiatów: Sopot.
RSO	Woj. pomorskie (1 powiat), IMGW-PIB wydał ostrzeżenie pierwszego stopnia o oblodzeniu
Uwagi	Brak.
Zjawisko/Stopień zagrożenia	Silny wiatr/1
Obszar (w nawiasie numer ostrzeżenia dla powiatu)	powiaty: Sopot(8)
Ważność	od godz. 23:00 dnia 19.01.2022 do godz. 13:00 dnia 20.01.2022
Prawdopodobieństwo	80%
Przebieg	Prognozuje się wystąpienie silnego wiatru o średniej prędkości od 35 km/h do 50 km/h, w porywach do 80 km/h, południowo-zachodni skrajczy na północno-zachodni. Możliwa burza.
SMS	IMGW-PIB OSTRZEGA: WIATR/1 pomorskie (1 powiat) od 23:00/19.01 do 13:00/20.01.2022 prędkość do 50 km/h, porywy do 80 km/h, SW potem NW, możliwa burza. Dotyczy powiatów: Sopot.
RSO	Woj. pomorskie (1 powiat), IMGW-PIB wydał ostrzeżenie pierwszego stopnia o silnym wietrze
Uwagi	Brak.
Zjawisko/Stopień zagrożenia	Zawieje/zamiecie śniegowe/2
Obszar (w nawiasie numer ostrzeżenia dla powiatu)	powiaty: Sopot(9)
Ważność	od godz. 04:00 dnia 20.01.2022 do godz. 13:00 dnia 20.01.2022
Prawdopodobieństwo	80%
Przebieg	Prognozowane są zawieje i zamiecie śniegowe spowodowane opadami śniegu i wiatrem o średniej prędkości od 35 km/h do 50 km/h w porywach do 80 km/h, nad morzem od 45 km/h do 60 km/h w porywach do 100 km/h, z północnego-zachodu.
SMS	IMGW-PIB OSTRZEGA: ZAMIECIE ŚNIEGOWE/2 pomorskie (1 powiat) od 04:00/20.01 do 13:00/20.01.2022 śnieg i wiatr do 60 km/h, porywy do 100 km/h. Dotyczy powiatów: Sopot.
RSO	Woj. pomorskie (1 powiat), IMGW-PIB wydał ostrzeżenie drugiego stopnia o zawiejach i zamieciach śniegowych
Uwagi	Brak.
Zjawisko/Stopień zagrożenia	Oblodzenie/1
Obszar (w nawiasie numer ostrzeżenia dla powiatu)	powiaty: bytowski(8), chojnicki(7), człuchowski(7), Gdańsk(8), gdańskie(9), Gdynia(9), kartuski(8), kościerski(7), kwidziński(7), I borski(10), malborski(7), nowodworski(9), pucki(9), Słupsk(10), słupski(10), starogardzki(7), sztumski(7), tczewski(7), wejherowski(10)



Wa no	od godz. 02:00 dnia 20.01.2022 do godz. 10:00 dnia 20.01.2022
Prawdopodobie stwo	80%
Przebieg	Prognozuje si zamarzanie mokrej nawierzchni dróg i chodników po opadach deszczu, deszczu ze niegiem, i mokrego niegu powoduj ce ich oblodzenie. Temperatura minimalna od -2°C do 0°C, temperatura minimalna przy gruncie około -3°C.
SMS	IMGW-PIB OSTRZEGA: OBLODZENIE/1 pomorskie (19 powiatów) od 02:00/20.01 do 10:00/20.01.2022 temp. min. od -2 st. do 0 st., przy gruncie do -3 st., lisko. Dotyczy powiatów: bytowski, chojnicki, człuchowski, Gda sk, gda ski, Gdynia, kartuski, ko cierski, kwidzy ski, l borski, malborski, nowodworski, pucki, Słupsk, słupski, starogardzki, sztumski, tczewski i wejherowski.
RSO	Woj. pomorskie (19 powiatów), IMGW-PIB wydał ostrze enie pierwszego stopnia o oblodzeniu
Uwagi	Brak.
Zjawisko/Stopie zagro enia	Silny wiatr/1
Obszar (w nawiasie numer ostrze enia dla powiatu)	powiaty: bytowski(9), chojnicki(8), człuchowski(8), Gda sk(9), gda ski(10), Gdynia(10), kartuski(9), ko cierski(8), kwidzy ski(8), malborski(8), nowodworski(10), starogardzki(8), sztumski(8), tczewski(8)
Wa no	od godz. 23:00 dnia 19.01.2022 do godz. 13:00 dnia 20.01.2022
Prawdopodobie stwo	80%
Przebieg	Prognozuje si wyst pienie silnego wiatru o redniej pr dko ci od 35 km/h do 50 km/h, w porywach do 80 km/h, południowo-zachodni skr cają cy na północno-zachodni. Mo liwa burza.
SMS	IMGW-PIB OSTRZEGA: WIATR/1 pomorskie (14 powiatów) od 23:00/19.01 do 13:00/20.01.2022 pr dko do 50 km/h, porywy do 80 km/h, SW potem NW, mo liwa burza. Dotyczy powiatów: bytowski, chojnicki, człuchowski, Gda sk, gda ski, Gdynia, kartuski, ko cierski, kwidzy ski, malborski, nowodworski, starogardzki, sztumski i tczewski.
RSO	Woj. pomorskie (14 powiatów), IMGW-PIB wydał ostrze enie pierwszego stopnia o silnym wietrze
Uwagi	Brak.
Zjawisko/Stopie zagro enia	Silny wiatr/2
Obszar (w nawiasie numer ostrze enia dla powiatu)	powiaty: l borski(11), pucki(10), Słupsk(11), słupski(11), wejherowski(11)
Wa no	od godz. 21:00 dnia 19.01.2022 do godz. 13:00 dnia 20.01.2022
Prawdopodobie stwo	90%
Przebieg	Prognozuje si wyst pienie silnego wiatru o redniej pr dko ci od 45 km/h do 60 km/h, w porywach do 100 km/h, południowo-zachodni skr cają cy na północno-zachodni. Mo liwa burza.



SMS	IMGW-PIB OSTRZEGA: WIATR/2 pomorskie (5 powiatów) od 21:00/19.01 do 13:00/20.01.2022 pr dko do 60 km/h, porywy do 100 km/h, SW potem NW, mo liwa burza. Dotyczy powiatów: 1 borski, pucki, Słupsk, słupski i wejherowski.
RSO	Woj. pomorskie (5 powiatów), IMGW-PIB wydał ostrze enie drugiego stopnia o silnym wietrze
Uwagi	Brak.
Zjawisko/Stopie zagrożenia	Zawieje/zamiecie nie ne/2
Obszar (w nawiasie numer ostrze enia dla powiatu)	powiaty: bytowski(10), chojnicki(9), człuchowski(9), Gda sk(10), gda ski(11), Gdynia(11), kartuski(10), ko cierski(9), kwidzy ski(9), l borski(12), malborski(9), nowodworski(11), pucki(11), Słupsk(12), słupski(12), starogardzki(9), sztumski(9), tczewski(9), wejherowski(12)
Wa no	od godz. 04:00 dnia 20.01.2022 do godz. 13:00 dnia 20.01.2022
Prawdopodobie stwo	70%
Przebieg	Prognozowane s zawieje i zamiecie nie ne spowodowane opadami niegu i wiatrem o redniej pr dko ci od 35 km/h do 50 km/h w porywach do 80 km/h, nad morzem od 45 km/h do 60 km/h w porywach do 100 km/h, z północnego-zachodu.
SMS	IMGW-PIB OSTRZEGA: ZAMIE NIE NA/2 pomorskie (19 powiatów) od 04:00/20.01 do 13:00/20.01.2022 nieg i wiatr do 60 km/h, porywy do 100 km/h. Dotyczy powiatów: bytowski, chojnicki, człuchowski, Gda sk, gda ski, Gdynia, kartuski, ko cierski, kwidzy ski, l borski, malborski, nowodworski, pucki, Słupsk, słupski, starogardzki, sztumski, tczewski i wejherowski.
RSO	Woj. pomorskie (19 powiatów), IMGW-PIB wydał ostrze enie drugiego stopnia o zawiejach i zamieciach nie nych
Uwagi	Brak.
Dy urny synoptyk IMGW-PIB	Małgorzata Bachmatiuk
Opracowanie niniejsze i jego format, jako przedmiot prawa autorskiego podlega ochronie prawnej, zgodnie z przepisami ustawy z dnia 4 lutego 1994r o prawie autorskim i prawach pokrewnych (dz. U. z 2006 r. Nr 90, poz. 631 z pó n. zm.). Wszelkie dalsze udost pnianie, rozpowszechnianie (przedruk, kopiowanie, wiadomo sms) jest dozwolone wył cznie w formie dosłownej z bezwzgl dnym wskazaniem ródła informacji tj. IMGW-PIB.	