

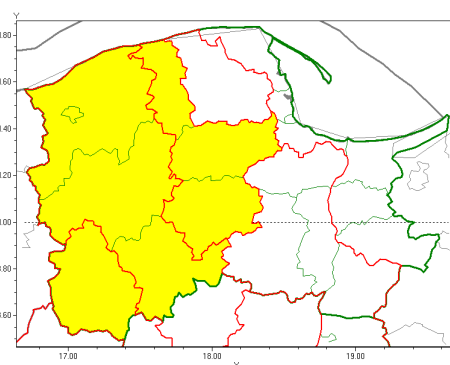
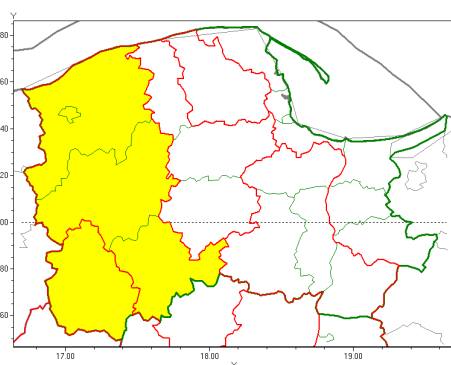
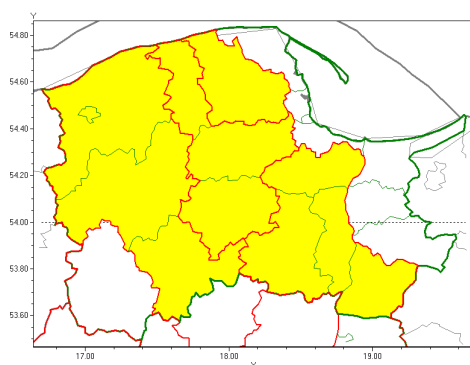


Zasięg ostrzeżeń w województwie

Intensywne opady śniegu
2021-02-17 11:09

Oblodzenie
2021-02-17 11:09

Opady marznące
2021-02-17 11:09



WOJEWÓDZTWO POMORSKIE OSTRZEŻENIA METEOROLOGICZNE ZBIORCZO NR 44 WYKAZ OBLODZENIOWYCH STRZEŻENI o godz. 11:09 dnia 17.02.2021

Zjawisko/Stopień zagrożenia	Oblodzenie/1
Obszar (w nawiasie numer ostrzeżenia dla powiatu)	powiaty: bytowski(27), chojnicki(28), człuchowski(26), Słupsk(28), słupski(29)
Ważność	od godz. 19:30 dnia 17.02.2021 do godz. 07:30 dnia 18.02.2021
Prawdopodobieństwo	80%
Przebieg	Prognozuje się zamarzanie mokrej nawierzchni dróg i chodników po opadach deszczu, deszczu ze śniegiem i mokrego śniegu. Temperatura minimalna około -4°C, temperatura minimalna gruntu około -6°C.
SMS	IMGW-PIB OSTRZEŻENIA: OBLODZENIE/1 pomorskie (5 powiatów) od 19:30/17.02 do 07:30/18.02.2021 temp. min. ok. -4 st., przy gruncie ok. -6 st., lisko. Dotyczy powiatów: bytowski, chojnicki, człuchowski, Słupsk i słupski.
RSO	Woj. pomorskie (5 powiatów), IMGW-PIB wydał ostrzeżenie pierwszego stopnia o oblodzeniu
Uwagi	Brak.
Zjawisko/Stopień zagrożenia	Intensywne opady śniegu/1
Obszar (w nawiasie numer ostrzeżenia dla powiatu)	powiaty: bytowski(26), chojnicki(27), gdański(30), kartuski(29), kościerski(28), kwidziński(28), lęborski(32), Słupsk(27), słupski(28), starogardzki(27), tczewski(28), wejherowski(30)
Ważność	od godz. 08:00 dnia 17.02.2021 do godz. 20:00 dnia 17.02.2021
Prawdopodobieństwo	80%



Przebieg	Prognozuje się wystąpienie opadów śniegu, okresami o natężeniu umiarkowanym, powodujących miejscami przyrost pokrywy śnieżnej od 10 cm do 15 cm.
SMS	IMGW-PIB OSTRZEŻEGA: NIEG/1 pomorskie (12 powiatów) od 08:00/17.02 do 20:00/17.02.2021 przyrost pokrywy miejscami 10-15 cm. Dotyczy powiatów: bytowski, chojnicki, gdański, kartuski, kościerski, kwidziński, lęborski, Słupsk, słupski, starogardzki, tczewski i wejherowski.
RSO	Woj. pomorskie (12 powiatów), IMGW-PIB wydał ostrzeżenie pierwszego stopnia o intensywnych opadach śniegu
Uwagi	Brak.
Zjawisko/Stopień zagrożenia	Opady mroźne/1
Obszar (w nawiasie numer ostrzeżenia dla powiatu)	powiaty: bytowski(25), chojnicki(26), człuchowski(25), kartuski(28), kościerski(27), lęborski(31), Słupsk(26), słupski(27)
Ważność	od godz. 19:30 dnia 16.02.2021 do godz. 19:30 dnia 17.02.2021
Prawdopodobieństwo	80%
Przebieg	Prognozuje się miejscami wystąpienie słabych opadów mroźnego deszczu oraz mroźnych powojkowych.
SMS	IMGW-PIB OSTRZEŻEGA: MROŹNE OPADY/1 pomorskie (8 powiatów) od 19:30/16.02 do 19:30/17.02.2021 mroźne opady, drogi liskie. Dotyczy powiatów: bytowski, chojnicki, człuchowski, kartuski, kościerski, lęborski, Słupsk i słupski.
RSO	Woj. pomorskie (8 powiatów), IMGW-PIB wydał ostrzeżenie pierwszego stopnia o opadach mroźnych
Uwagi	Brak.
Dyrektor synoptyk IMGW-PIB	Dariusz Gimiński
Opracowanie niniejsze i jego format, jako przedmiot prawa autorskiego podlega ochronie prawnej, zgodnie z przepisami ustawy z dnia 4 lutego 1994r o prawie autorskim i prawach pokrewnych (dz. U. z 2006 r. Nr 90, poz. 631 z późn. zm.). Wszelkie dalsze udostępnianie, rozpowszechnianie (przedruk, kopiowanie, wiadomości sms) jest dozwolone wyłącznie w formie dosłownej z bezwzględnym wskazaniem źródła informacji tj. IMGW-PIB.	