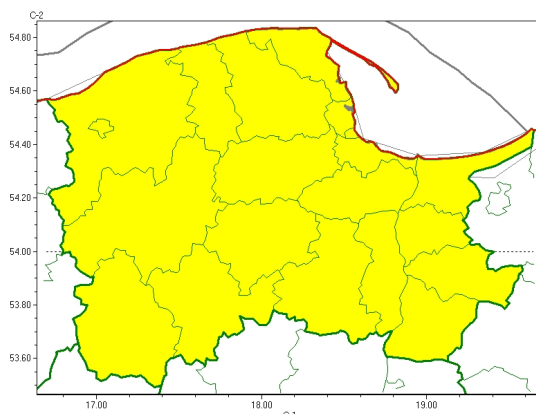




### Zasięg ostrzeżeń w województwie

Gęsta mgła  
2023-10-23 11:18



**WOJEWÓDZTWO POMORSKIE**  
**OSTRZEŻENIA METEOROLOGICZNE ZBIORCZO NR 204**  
**WYKAZ OBOWIĄZUJĄCYCH OSTRZEŻEŃ**  
**o godz. 11:18 dnia 23.10.2023**

Zjawisko/Stopień zagrożenia	Gęsta mgła/l
Obszar (w nawiasie numer ostrzeżenia dla powiatu)	powiaty: bytowski(71), chojnicki(69), człuchowski(71), Gdańsk(70), gdańskie(73), Gdynia(68), kartuski(74), kościerski(73), kwidziński(66), lęborski(87), malborski(65), nowodworski(68), pucki(76), Słupsk(76), słupski(88), Sopot(61), starogardzki(73), sztumski(66), tczewski(70), wejherowski(85)
Ważność	od godz. 21:00 dnia 23.10.2023 do godz. 09:00 dnia 24.10.2023
Prawdopodobieństwo	70%
Przebieg	Prognozuje się gęste mgły, w zasięgu których widzialność wynosi miejscami do 200 metrów, lokalnie do 100 metrów.
SMS	IMGW-PIB OSTRZEŻENIA: MGŁA/l pomorskie (wszystkie powiaty) od 21:00/23.10 do 09:00/24.10.2023 widzialność 100 m. Dotyczy powiatów: wszystkie powiaty.
RSO	Woj. pomorskie (wszystkie powiaty), IMGW-PIB wydał ostrzeżenie pierwszego stopnia o silnych mgłach
Uwagi	Brak.

Opracowanie niniejsze i jego format, jako przedmiot prawa autorskiego podlega ochronie prawnej, zgodnie z przepisami ustawy z dnia 4 lutego 1994r o prawie autorskim i prawach pokrewnych (dz. U. z 2006 r. Nr 90, poz. 631 z późn. zm.).

Wszelkie dalsze udostępnianie, rozpowszechnianie (przedruk, kopiowanie, wiadomości sms) jest dozwolone wyłącznie w formie dosłownej z bezwzględnym wskazaniem źródła informacji tj. IMGW-PIB.