



30.08.2024

## CO KRYJE ZAMKOWA STUDNIA?

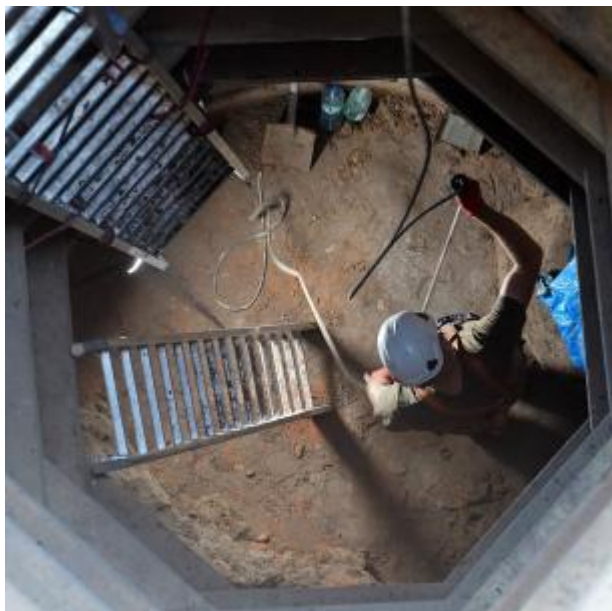
Kończy się kolejny sezon prac archeologicznych na dziedzińcu Zamku Krzyżackiego w Człuchowie. Tym razem naukowcy sprawdzali wnętrze studni, która kilka lat temu została tam odkryta. Badaczom udało się zejść na głębokość 11 metrów.

Jednym z ciekawszych przedmiotów, jakie znaleziono we wnętrzu studni było XVII wieczne nosidło do zaprawy murarskiej, z zaprawą wapienną w środku. Niestety stan tego przedmiotu nie pozwala na jego konserwację i późniejszą ekspozycję. Obecność takiego narzędzia świadczy jednak o tym, że studnia była w przeszłości remontowana. Oprócz nosidła, wewnątrz studni znaleziono także liczne fragmenty ceramiki, resztki przedmiotów codziennego użytku, ale też monety z różnych okresów. – Cały czas jesteśmy w zasypie XVII wiecznym. Ten materiał, który odnajdujemy jest na całej głębokości studni prawie taki sam, co nam pokazuje, że zasypanie studni było procesem jednorazowym – mówi Marek Truszkowski, archeolog prowadzący badania.

- Są też zabytki wcześniejsze, ponieważ warstwa ta była przemieszana. Trafiały tu różne nazwijmy to śmieci, z punktu widzenia ówczesnych ludzi, które były sprzątane z terenu zamku i wrzucane tutaj do studni przez ówczesnych mieszkańców. Stąd

bywają tutaj zabytki XVI wieczne, a nawet monety datowane na XV wiek – dodaje archeolog.

Wszystkie wartościowe eksponaty zostaną poddane renowacji. Później będzie je można oglądać na wystawie w Muzeum Regionalnym w Człuchowie.







URZĄD MIEJSKI W CZŁUCHOWIE

Fotografie i dźwięki są do pobrania na stronie urzędu: [www.czluhow.eu](http://www.czluhow.eu)

*Nota prawna:*

*Miasto Człuchów jako właściciel praw autorskich, udziela zgody na nieodpłatne wykorzystanie i publikację tekstów, fotografii i plików dźwiękowych dostępnych na naszej stronie internetowej. Licencja obejmuje wykorzystanie treści i plików w całości lub we fragmentach.*

Pliki do pobrania

[Plik dźwiękowy](#)