



14.08.2024

ARCHEOLOGOWIE POWRÓCILI NA CZŁUCHOWSKI ZAMEK

Co kryje w sobie i jak głęboka była studnia na dziedzińcu człuchowskiego zamku? Odpowiedzi na to pytanie szukają archeologowie z Uniwersytetu Warszawskiego. Ruszą bowiem kolejny sezon prac badawczych.

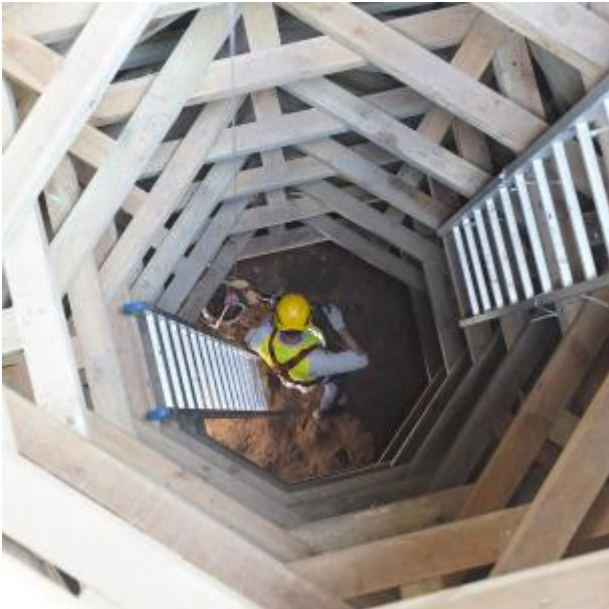
Naukowcy pracują na dziedzińcu już od kilkunastu dni. Są też pierwsze znaleziska.

– Jesteśmy w tym momencie na ośmiu metrach głębokości studni. Zobaczymy jak głęboko uda nam się zejść. Jeżeli chodzi o znaleziska, to do tej pory znajdujemy fragmenty potłuczonych naczyń, to z reguły się znajduje. Mamy też fragmenty kafli piecowych. Są to zarówno kafle płytowe, jak i garnkowe. Kafle płytowe są bardzo bogato zdobione, są to bardzo ładne fragmenty. A poza tym znajdujemy przedmioty codziennego użytku, jakiegoś podkówek butów, kości do gry, fragmenty ubiorów. Liczymy na to, że jeszcze ciekawe znaleziska w tym sezonie będą – mówi Marek Truszkowski, archeolog prowadzący badania.

Wcześniej w zamkowej studni zaleziono też szwedzkie monety pochodzące z okresu potopu szwedzkiego. Prace badawcze na dziedzińcu człuchowskiego zamku prowadzone są bowiem od roku 2022. Tegoroczne badania potrwać do końca sierpnia.

URZĄD MIEJSKI W CZŁUCHOWIE











Pliki do pobrania
[plik dźwiękowy](#)