



06.05.2024

# **KOMUNIKATY POMORSKIEGO WOJEWÓDZKIEGO LEKARZA WETERYNARII**



**Pomorski Wojewódzki Lekarz Weterynarii APELUJE  
do hodowców i właścicieli gospodarstw utrzymujących trzodę chlewną.**

## Szanowni Państwo!

**ASF, czyli afrykański pomór świń** - to wyjątkowo groźna, nieuleczalna, wysoce zakaźna i zaraźliwa, wirusowa choroba świń domowych oraz dzikich. ASF podlega obowiązkowi urzędowego zwalczania. **ASF nie jest groźny dla człowieka**, ale region w którym zostanie stwierdzona choroba narażony jest na **poważne straty ekonomiczne** (ograniczenia w handlu i obrocie szynkami i wieprzowiną).

**Źródłem zakażenia ASF mogą być świny domowe, świny dzikie**, ale również **mięso pochodzące od zakażonych świń, dzików** oraz zakażone **produkty wyprodukowane z mięsa chorych świń i dzików**.

W związku z utrzymującym się zagrożeniem (ASF) afrykańskim pomorem świń w Polsce w tym również na terenie **województwa pomorskiego** zwracam się z prośbą o bezwzględne przestrzeganie zasad bioasekuracji:

- utrzymywanie świń **wykluczające kontakt ze zwierzętami wolno żyjącymi i domowymi** po przez odpowiednie zabezpieczenie budynków **oraz odseparowanie od innych kopytnych w gospodarstwie**, po przez utrzymywanie świń w osobnych pomieszczeniach z osobnym wejściem do budynku;
- stosowanie **pasz i ściółki w sposób wykluczający kontakt z dzikami** i zabezpieczonymi przed dostępem zwierząt wolno żyjących i domowych;
- **wyłożenie mat dezynfekcyjnych** stale nasączonych środkiem dezynfekcyjnym o wymiarach wskazanych w przepisach, w wejściach i wyjściach do pomieszczeń, w których utrzymywane są świny;
- **stosowanie odzieży i obuwia przeznaczonego tylko do obsługi świń** przez osoby wyłącznie wykonujące te czynności, które zmienia się i nakłada każdorazowo wchodząc do budynku;
- zachowanie **higieny i dezynfekcji obuwia i rąk** każdorazowo wchodząc do pomieszczeń, a także systematyczna dezynfekcja sprzętu i narzędzi w gospodarstwie;
- **prowadzenie rejestrów** wejść i wyjść osób z zewnątrz, wjazdu i wyjazdu samochodów do przewozu świń i paszy lub produktów ubocznych pochodzenia zwierzęcego, oraz prowadzenie i aktualizowanie **spisu świń** z podziałem na grupy produkcyjne w gospodarstwie;
- nie kupowanie świń nieoznakowanych, nie zgłoszonych do rejestru, bez świadectw zdrowia świń, które mogły pochodzić z niewiadomego pochodzenia;
- nie wnoszenia na teren gospodarstwa produktów od dzików, co do których jest najmniejsze podejrzenie skażenia ASF, a po polowaniu zachowanie min. 72 godzin przed wejściem do pomieszczeń, w których utrzymywane są świny.

**Wybierając środek do dezynfekcji należy zwrócić uwagę na:**

1. **Spektrum działania** na drobnoustroje: produkt powinien **wykazywać działanie wirusobójcze**;
2. **Zakres temperatur** – środek dezynfekcyjny powinien być skuteczny zarówno w wysokiej, jak i niskiej temperaturze w budynku;
3. **Bezpieczeństwo działania** środka dezynfekującego: produkt powinien być biodegradowalny, nie wymagający spłukiwania, nie powinien korodować z elementami wyposażenia;
4. **Zakres stosowania**: produkt powinien służyć do dezynfekcji budynków, wyposażenia, ziemi wokół budynku, samochodów, obuwia, mat dezynfekcyjnych i basenów przejazdowych.
5. **Dezynfekcje obiektów** inwentarskich należy przeprowadzać w systemie pomieszczeń pustopelne oraz dbać o codzienne rutynowe działania jak dezynfekcja rąk, obuwia, pojazdów itd.

**Produkty biobójcze należy stosować ściśle według wskazań producenta.**

Więcej informacji na stronie internetowej Głównego Inspektoratu Weterynarii

<https://www.wetgiw.gov.pl/>

lub bezpośrednio **w powiatowych inspektoratach weterynarii**

**Pomorska Inspekcja Weterynaryjna**

<http://www.gdansk.wiw.gov.pl/>





## **INFORMACJA DLA HODOWCÓW DROBIU**



**W związku z wystąpieniem wysoce zjadliwej grypy ptaków w Polsce hodowcy drobiu powinni zachowywać szczególną ostrożność i stosować odpowiednie środki bioasekuracji minimalizujące ryzyko przeniesienia wirusa grypy ptaków do gospodarstwa, w szczególności:**

- 1. Przetrzymanywać drób w sposób ograniczający jego kontakt z dzikim ptactwem;**
- 2. Przechowywać paszę w pomieszczeniach zamkniętych lub pod szczelnym przykryciem, uniemożliwiającym kontakt z dzikim ptactwem;**
- 3. Karmić i poić drób w pomieszczeniach zamkniętych, do których nie mają dostępu ptaki dzikie;**
- 4. Stosować w gospodarstwie odzież i obuwie ochronne oraz po każdym kontakcie z drobiem lub dzikimi ptakami umyć ręce wodą z mydłem;**
- 5. Stosować maty dezynfekcyjne w wejściach i wyjściach z budynków, w których utrzymywany jest drób.**

### **Hodowco !!!**

**Pamiętaj o zgłaszaniu niezwłocznie do odpowiednich osób i instytucji (lekarz weterynarii prywatnej praktyki, powiatowy lekarz weterynarii, wójt/burmistrz/prezydent miasta) podejrzenia wystąpienia choroby zakaźnej drobiu**

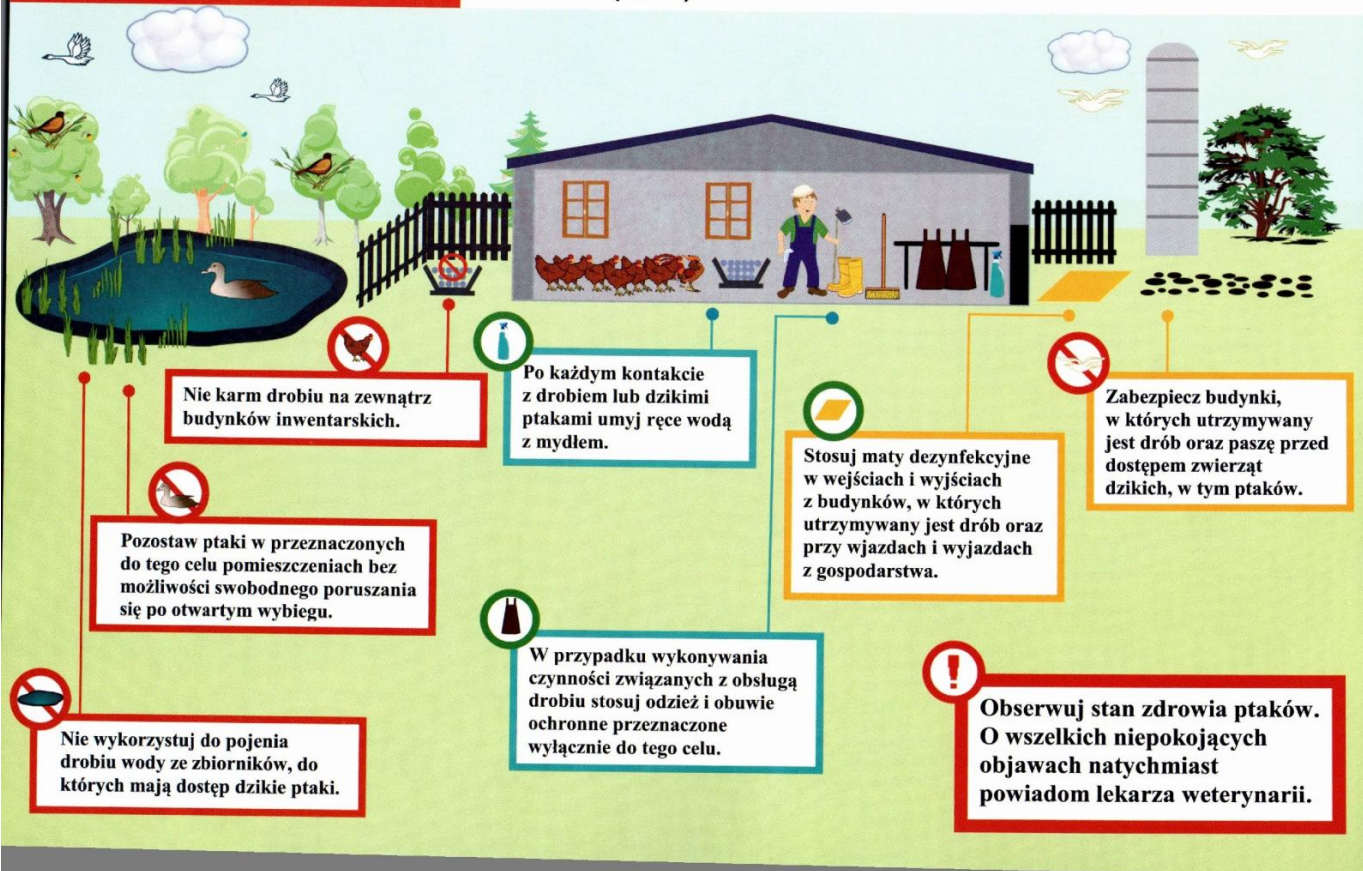
#### **Objawy kliniczne wysoce zjadliwej grypy ptaków (HPAI) u drobiu**

Zwiększona śmiertelność; znaczący spadek pobierania paszy i wody; objawy nerwowe: drgawki, skręt szyi, paraliż nóg i skrzydeł, niezdolność ruchów; duszności, sinica, wybroczyny, biegunki, nagły spadek nieśności



# UWAGA ! HPAI

ZASADY, KTÓRYCH NALEŻY PRZESTRZEGAĆ W CELU OCHRONY GOSPODARSTWA PRZED WIRUSEM WYSOCE ZJADLIWEJ GRYPY PTAKÓW (HPAI)







# Choroby nie znają granic



Przywożenie produktów mięsnych lub mlecznych spoza UE  
grozi wprowadzeniem do Unii chorób zwierząt.

Niezgłoszenie takich produktów  
może skutkować karą grzywny lub wszczęciem postępowania karnego.

Produkty te po przywiezieniu zostaną skonfiskowane i zniszczone.

Niewielkie ilości tych produktów przeznaczone na własny użytek można przywozić z następujących państw:  
Andora, Grenlandia, Islandia, Liechtenstein, Norwegia, San Marino, Szwajcaria i Wyspy Owcze.







# Główny Lekarz Weterynarii



## Uwaga!

Główny Lekarz Weterynarii informuje, że:

- afrykański pomór świń (ASF) stwierdzono: w Rosji, Białorusi, Ukrainie, Litwie, Łotwie, Estonii, Polsce;
- choroba stanowi zagrożenie dla milionów świń i dzików oraz powoduje olbrzymie straty ekonomiczne;
- afrykański pomór świń, który nie jest groźny dla ludzi, może być przenoszony przez żywność.

Prosimy wyrzucać resztki jedzenia wyłącznie do zamykanych pojemników na śmieci.



## Achtung!

Der leitende Amtstierarzt informiert:

- die Afrikanische Schweinepest wurde in: Russland, Weißrussland, Ukraine, Litauen, Lettland, Estland und Polen bestätigt;
- diese Krankheit bedroht Millionen Haus- und Wildschweine und verursacht große wirtschaftliche Verluste;
- Lebensmittel können die für den Menschen ungefährliche Krankheit übertragen.

Bitte werfen Sie Speisereste nur in verschlossene Müllbehälter.



## Attention!

Chief Veterinary Officer informs that:

- african swine fever (ASF) has occurred in: Russia, Belarus, Ukraine, Lithuania, Latvia, Estonia, Poland;
- the disease poses a threat to millions of pigs and wild boar, and it causes tremendous economic losses;
- african swine fever, which is not dangerous to humans, can be transmitted by food.

Please place leftover food only in lockable trash cans.



## Внимание!

Главный ветеринарный врач сообщает, что:

- случаи африканской чумы свиней выявлены в: России, Беларуси, Украине, Литве, Латвии, Эстонии, Польше;
- болезнь представляет собой угрозу для миллионов свиней и кабанов, а также приводит к огромному экономическому ущербу;
- это неопасное для человека заболевание может передаваться через пищу.

Просим выбрасывать остатки пищи только в закрытые контейнеры для мусора.

