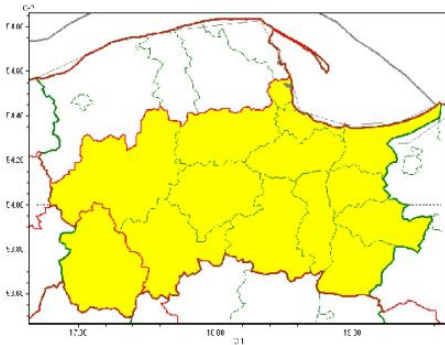
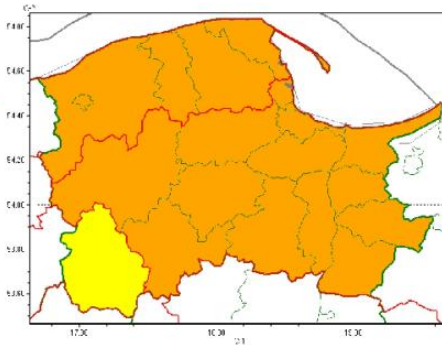


Zasięg ostrzeżeń w województwie

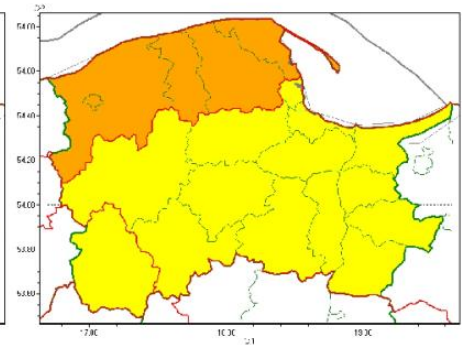
Intensywne opady deszczu
2023-11-22 12:12



Opady marznące
2023-11-22 12:12



Silny wiatr
2023-11-22 12:12



WOJEWÓDZTWO POMORSKIE **OSTRZEŻENIA METEOROLOGICZNE ZBIORCZO NR 224**

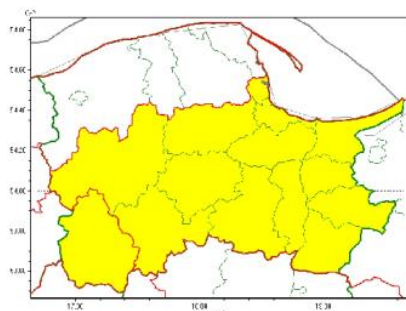
22.11.2023

OSTRZEŻENIA METEOROLOGICZNE - OPADY, OBLODZENIA, WIATR

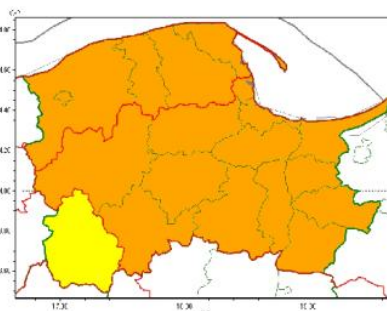


Zasięg ostrzeżeń w województwie

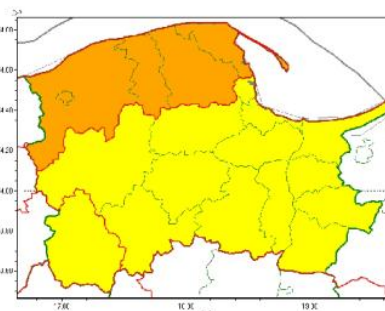
Intensywne opady deszczu
2023-11-22 12:12



Opady marznące
2023-11-22 12:12



Silny wiatr
2023-11-22 12:12



WOJEWÓDZTWO POMORSKIE
OSTRZEŻENIA METEOROLOGICZNE ZBIORCZO NR 224
WYKAZ OBOWIĄZUJĄCYCH OSTRZEŻEŃ
o godz. 12:12 dnia 22.11.2023

Zjawisko/Stopień zagrożenia	Intensywne opady deszczu/1
Obszar (w nawiasie numer ostrzeżenia dla powiatu)	powiaty: bytowski(78), chojnicki(77), człuchowski(78), Gdańsk(77), gdański(81), Gdynia(74), kartuski(83), kościerski(82), kwidzyński(73), malborski(72), nowodworski(75), Sopot(66), starogardzki(83), sztumski(73), tczewski(78)
Ważność	od godz. 09:00 dnia 23.11.2023 do godz. 09:00 dnia 24.11.2023
Prawdopodobieństwo	75%
Przebieg	Prognozowane są opady deszczu o natężeniu umiarkowanym, okresami silnym. Prognozowana wysokość opadów od 25 mm do 35 mm. W nocy miejscami możliwe burze.
SMS	IMGW-PIB OSTRZEŻGA: DESZCZ/1 pomorskie (15 powiatów) od 09:00/23.11 do 09:00/24.11.2023 35 mm. Dotyczy powiatów: bytowski, chojnicki, człuchowski, Gdańsk, gdański, Gdynia, kartuski, kościerski, kwidzyński, malborski, nowodworski, Sopot, starogardzki, sztumski i tczewski.
RSO	Woj. pomorskie (15 powiatów), IMGW-PIB wydał ostrzeżenie pierwszego stopnia o intensywnych opadach deszczu
Uwagi	Brak.
Zjawisko/Stopień zagrożenia	Opady marznące/2
Obszar (w nawiasie numer ostrzeżenia dla powiatu)	powiaty: bytowski(79), chojnicki(78), Gdańsk(78), gdański(82), Gdynia(75), kartuski(84), kościerski(83), kwidzyński(74), lęborski(93), malborski(73), nowodworski(76), pucki(83), Słupsk(80), słupski(93), Sopot(67), starogardzki(84), sztumski(74), tczewski(79), wejherowski(92)
Ważność	od godz. 00:00 dnia 23.11.2023 do godz. 09:00 dnia 23.11.2023



Prawdopodobieństwo	70%
Przebieg	Prognozowane są umiarkowane opady mroźnego deszczu powodujące gołoledź. Strefa opadów przemieszcza się będzie z północnego zachodu w kierunku południowo-wschodnim i wschodnim.
SMS	IMGW-PIB OSTRZEŻEGA: MARZNAĆCEOPADY/2 pomorskie (19 powiatów) od 00:00/23.11 do 09:00/23.11.2023 mroźne opady, drogi śliskie. Dotyczy powiatów: bytowski, chojnicki, Gdańsk, gdański, Gdynia, kartuski, kościerski, kwidzyński, lęborski, malborski, nowodworski, pucki, Słupsk, słupski, Sopot, starogardzki, sztumski, tczewski i wejherowski.
RSO	Woj. pomorskie (19 powiatów), IMGW-PIB wydał ostrzeżenie drugiego stopnia o opadach mroźnych
Uwagi	Brak.
Zjawisko/Stopień zagrożenia	Opady mroźne/1
Obszar (w nawiasie numer ostrzeżenia dla powiatu)	powiaty: człuchowski(79)
Ważność	od godz. 00:00 dnia 23.11.2023 do godz. 09:00 dnia 23.11.2023
Prawdopodobieństwo	80%
Przebieg	Prognozowane są słabe opady mroźnego deszczu powodujące gołoledź. Strefa opadów przemieszcza się będzie z północnego zachodu w kierunku południowo-wschodnim.
SMS	IMGW-PIB OSTRZEŻEGA: MARZNAĆCEOPADY/1 pomorskie (1 powiat) od 00:00/23.11 do 09:00/23.11.2023 mroźne opady, drogi śliskie. Dotyczy powiatów: człuchowski.
RSO	Woj. pomorskie (1 powiat), IMGW-PIB wydał ostrzeżenie pierwszego stopnia o opadach mroźnych
Uwagi	Brak.
Zjawisko/Stopień zagrożenia	Silny wiatr/1
Obszar (w nawiasie numer ostrzeżenia dla powiatu)	powiaty: bytowski(80), chojnicki(79), człuchowski(80), Gdańsk(79), gdański(83), Gdynia(76), kartuski(85), kościerski(84), kwidzyński(75), malborski(74), nowodworski(77), Sopot(68), starogardzki(85), sztumski(75), tczewski(80)
Ważność	od godz. 05:00 dnia 23.11.2023 do godz. 22:00 dnia 23.11.2023
Prawdopodobieństwo	80%
Przebieg	Prognozuje się wystąpienie silnego wiatru o średniej prędkości do 45 km/h, w porywach do 85 km/h, z południowego zachodu.
SMS	IMGW-PIB OSTRZEŻEGA: WIATR/1 pomorskie (15 powiatów) od 05:00/23.11 do 22:00/23.11.2023 prędkość do 45 km/h, porywy do 85 km/h, SW. Dotyczy powiatów: bytowski, chojnicki, człuchowski, Gdańsk, gdański, Gdynia, kartuski, kościerski, kwidzyński, malborski, nowodworski, Sopot, starogardzki, sztumski i tczewski.
RSO	Woj. pomorskie (15 powiatów), IMGW-PIB wydał ostrzeżenie pierwszego stopnia o silnym wietrze
Uwagi	Brak.



Instytut Meteorologii i Gospodarki Wodnej - Państwowy Instytut Badawczy
Biuro Meteorologicznych Prognoz Morskich w Gdyni
81-342 Gdynia ul. Waszyngtona 42
tel: 58-6288150, osłona morska 58-6288154, fax: 058-6203422
email: meteo.gdynia@imgw.pl
www: www.imgw.pl

Zjawisko/Stopecn zagrożenia	Silny wiatr/2
Obszar (w nawiasie numer ostrzeżenia dla powiatu)	powiaty: lęborski(94), pucki(84), Słupsk(81), słupski(94), wejherowski(93)
Ważność	od godz. 01:00 dnia 23.11.2023 do godz. 10:00 dnia 24.11.2023
Prawdopodobieństwo	90%
Przebieg	Prognozuje się wystąpienie silnego wiatru o średniej prędkości do 60 km/h, w porywach do 95 km/h na wybrzeżu i do 80 km/h w głębi lądu, z południowego zachodu i zachodu.
SMS	IMGW-PIB OSTRZEGA: WIATR/2 pomorskie (5 powiatów) od 01:00/23.11 do 10:00/24.11.2023 prędkość do 60 km/h, porywy do 95 km/h, SW i W. Dotyczy powiatów: lęborski, pucki, Słupsk, słupski i wejherowski.
RSO	Woj. pomorskie (5 powiatów), IMGW-PIB wydał ostrzeżenie drugiego stopnia o silnym wietrze
Uwagi	Brak.
<p>Opracowanie niniejsze i jego format, jako przedmiot prawa autorskiego podlega ochronie prawnej, zgodnie z przepisami ustawy z dnia 4 lutego 1994r o prawie autorskim i prawach pokrewnych (dz. U. z 2006 r. Nr 90, poz. 631 z późn. zm.). Wszelkie dalsze udostępnianie, rozpowszechnianie (przedruk, kopiowanie, wiadomość sms) jest dozwolone wyłącznie w formie dostawnej z bezwzględnym wskazaniem źródła informacji tj. IMGW-PIB.</p>	

Pliki do pobrania
[ostrzeżenia zbiorczo](#)