



21.11.2022

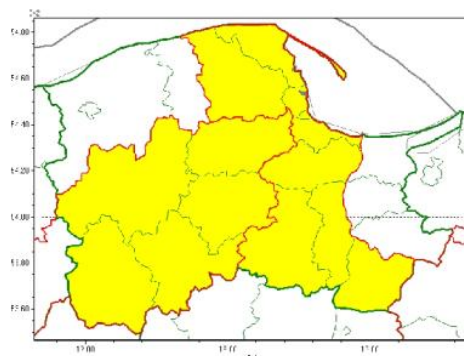
OSTRZEŻENIE METEOROLOGICZNE - OBŁODZENIE



Instytut Meteorologii i Gospodarki Wodnej - Państwowy Instytut Badawczy
Biuro Meteorologicznych Prognoz Morskich w Gdyni
81-342 Gdynia ul. Waszyngtona 42
tel: 58-6288150, osłona morska 58-6288154, fax: 058-6203422
email: meteo.gdynia@imgw.pl
www: www.imgw.pl

Zasięg ostrzeżeń w województwie

Oblodzenie
2022-11-21 10:31



WOJEWÓDZTWO POMORSKIE **OSTRZEŻENIA METEOROLOGICZNE ZBIORCZO NR 203** **WYKAZ OBOWIĄZUJĄCYCH OSTRZEŻEŃ** **o godz. 10:31 dnia 21.11.2022**

Zjawisko/Stopień zagrożenia	Oblodzenie/1
Obszar (w nawiasie numer ostrzeżenia dla powiatu)	powiaty: Gdańsk(90), gdański(102), Gdynia(90), kwidzyński(92), pucki(93), Sopot(85), starogardzki(91), tczewski(90), wejherowski(100)
Ważność	od godz. 15:00 dnia 21.11.2022 do godz. 10:00 dnia 22.11.2022
Prawdopodobieństwo	70%
Przebieg	Prognozuję się zamarzanie mokrej nawierzchni dróg i chodników po opadach deszczu ze śniegiem i mokrego śniegu powodujące ich oblodzenie. Temperatura minimalna od -6°C do -2°C, temperatura minimalna przy gruncie miejscami około -8°C.
SMS	IMGW-PIB OSTRZEGA: OBLODZENIE/1 pomorskie (9 powiatów) od 15:00/21.11 do 10:00/22.11.2022 temp. min. od -6 st. do -2 st., przy gruncie do -8 st., ślisko. Dotyczy powiatów: Gdańsk, gdański, Gdynia, kwidzyński, pucki, Sopot, starogardzki, tczewski i wejherowski.
RSO	Woj. pomorskie (9 powiatów), IMGW-PIB wydał ostrzeżenie pierwszego stopnia o oblodzeniu
Uwagi	Brak.
Zjawisko/Stopień zagrożenia	Oblodzenie/1
Obszar (w nawiasie numer ostrzeżenia dla powiatu)	powiaty: bytowski(88), chojnicki(90), człuchowski(89), kartuski(96), kościerski(89)
Ważność	od godz. 15:00 dnia 21.11.2022 do godz. 10:00 dnia 22.11.2022
Prawdopodobieństwo	70%



Instytut Meteorologii i Gospodarki Wodnej - Państwowy Instytut Badawczy
Biuro Meteorologicznych Prognoz Morskich w Gdyni
81-342 Gdynia ul. Waszyngtona 42
tel: 58-6288150, osłona morska 58-6288154, fax: 058-6203422
email: meteo.gdynia@imgw.pl
www: www.imgw.pl

Przebieg	Prognozuje się zamarzanie mokrej nawierzchni dróg i chodników po opadach deszczu ze śniegiem i mokrego śniegu powodujące ich oblodzenie. Temperatura minimalna od -10°C do -6°C, temperatura minimalna przy gruncie miejscami około -11°C.
SMS	IMGW-PIB OSTRZEGA: OBLODZENIE/1 pomorskie (5 powiatów) od 15:00/21.11 do 10:00/22.11.2022 temp. min. od -10 st. do -6 st., przy gruncie do -11 st., ślisko. Dotyczy powiatów: bytowski, chojnicki, człuchowski, kartuski i kościerski.
RSO	Woj. pomorskie (5 powiatów), IMGW-PIB wydał ostrzeżenie pierwszego stopnia o oblodzeniu
Uwagi	Brak.
Opracowanie niniejsze i jego format, jako przedmiot prawa autorskiego podlega ochronie prawnej, zgodnie z przepisami ustawy z dnia 4 lutego 1994r o prawie autorskim i prawach pokrewnych (dz. U. z 2006 r. Nr 90, poz. 631 z późn. zm.). Wszelkie dalsze udostępnianie, rozpowszechnianie (przedruk, kopiowanie, wiadomość sms) jest dozwolone wyłącznie w formie dosłownej z bezwzględnym wskazaniem źródła informacji tj. IMGW-PIB.	

Pliki do pobrania

[OSTRZEŻENIE .PDF](#)