



13.09.2022

ZAMKI PAŃSTWA KRZYŻACKIEGO W PRUSACH - WYSTAWA

Kilkadziesiąt fotografii i obrazów krzyżackich warowni można oglądać na najnowszej wystawie w Muzeum Regionalnym w Człuchowie. W galerii znalazły się wyjątkowo cenne obiekty, które funkcjonowały nigdy w dawnych Prusach. Dzisiaj to obszar polskiego Pomorza i Warmii oraz teren Obwodu Kaliningradzkiego.

Wszystkie fotografie wykonał Mirosław Garniec. Autorkami malarskich reprodukcji są z kolei Bożena Januszewska i Katarzyna Wolska. Jak wiadomo nie wszystkie warownie zachowały się do dzisiaj. Autorom wystawy udało się odnaleźć również miejsca i pozostałości po zapomnianych już obiektach. Każdy z nich został opatrzony krótkim opisem.

- Na wystawie prezentujemy 60 najważniejszych warowni krzyżackich z całego ówczesnego Państwa Krzyżackiego w Prusach. Wystawie towarzyszą malarskie rekonstrukcje zamków, wykonane w konwencji malarstwa średniowiecznego – mówi Krzysztofa Monikowska, dyrektor Muzeum Regionalnego w Człuchowie. Wystawę „Zamki Państwa Krzyżackiego w Prusach” można oglądać do końca września.

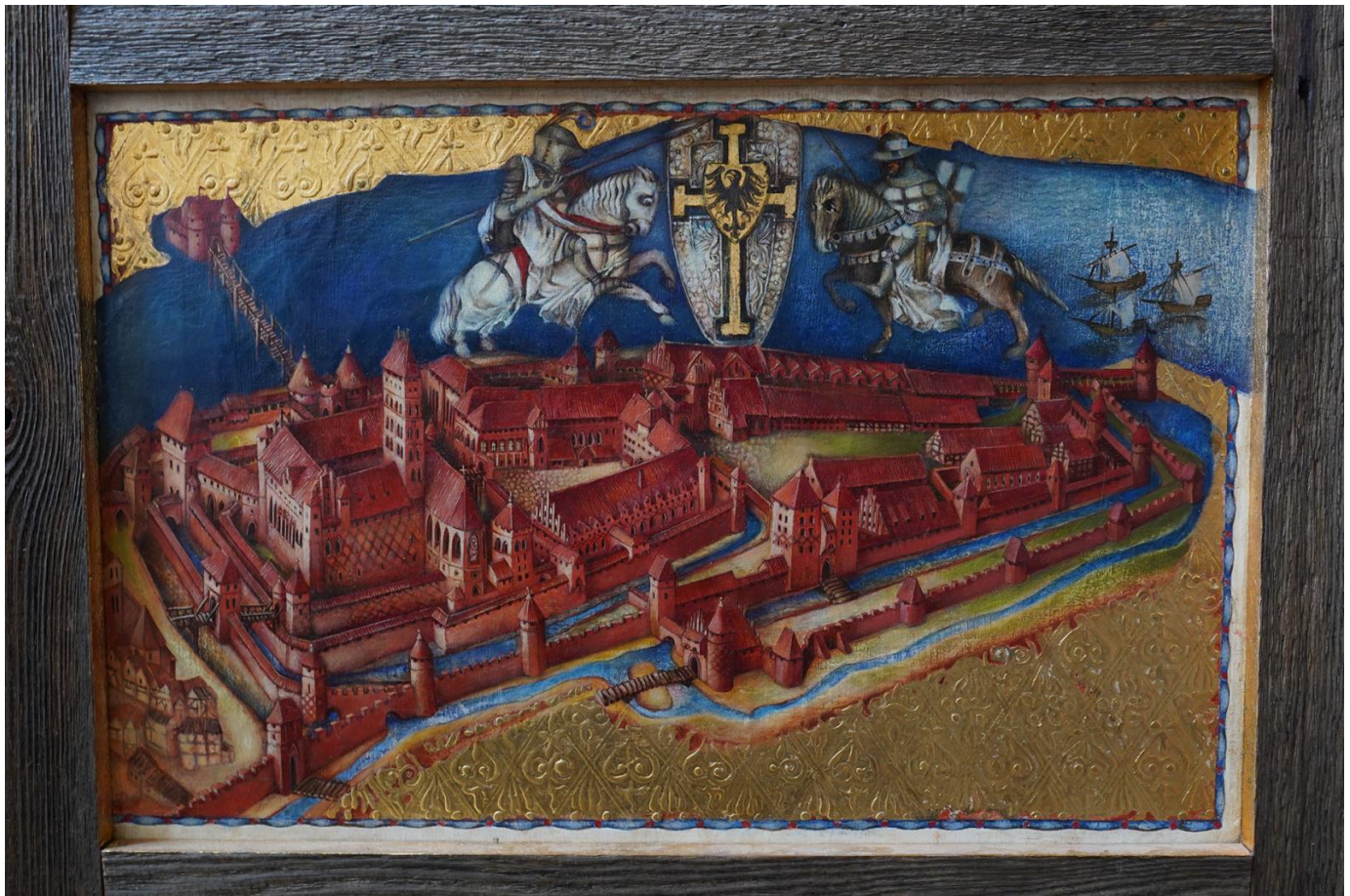
URZĘD MIEJSKI W CZŁUCHOWIE

Fotografie i dźwięki są do pobrania na stronie urzędu: www.czluchow.eu

Nota prawna:

Miasto Cz?uchów jako w?a?ciciel praw autorskich, udziela zgody na nieodp?atne wykorzystanie i publikacj? tekstów, fotografii i plików d?wi?kowych dost?pnych na naszej stronie internetowej. Licencja obejmuje wykorzystanie tre?ci i plików w ca?o?ci lub we fragmentach.





Pliki do pobrania
[plik dźwiękowy](#)