



23.04.2021

CZŁUCHOWSKI MOPS W NOWEJ SIEDZIBIE

Miejski Ośrodek Pomocy Społecznej w Człuchowie ma nową siedzibę. Jest nią czarna budynek po byłym gimnazjum przy ulicy Szkolnej 3. Interesanci są już tam obsługiwani.

Dotychczasowa siedziba człuchowskiego MOPS-u byłaby obiekt przy ulicy Żelaznej. Tam jednak często brakowało miejsca. Trudno byłoby zapewnić dyskrecję, a w czasach pandemii także bezpieczeństwo sanitarne.

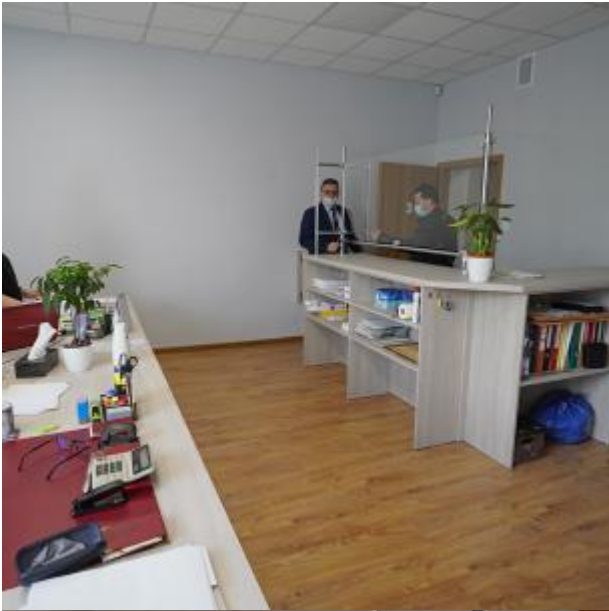
– W starej siedzibie, przy ulicy Żelaznej, MOPS dysponował jedenastoma ciasnymi biurami, sześcioma małymi pomieszczeniami technicznymi i zaledwie dwiema pojedynczymi toaletami. Łączna powierzchnia budynku przy ulicy Żelaznej wynosiła 330 metrów kwadratowych. Natomiast w obecnej, nowej siedzibie, nasz ośrodek dysponuje czternastoma dużymi biurami, kilkunastoma pomieszczeniami technicznymi, pięcioma łazienkami, dwoma pomieszczeniami socjalnymi, archiwum. Łączna powierzchnia nowej siedziby wynosi 1481 metrów kwadratowych, to jest prawie pięć razy więcej niż w starej siedzibie przy ulicy Żelaznej – mówi Ewa Osiecka, dyrektor Miejskiego Ośrodka Pomocy Społecznej w Człuchowie.

Większa powierzchnia użytkowa nowej siedziby to także większy komfort zarówno dla pracujących tam osób, jak i mieszkańców. Dyrekcja Miejskiego Ośrodka Pomocy Społecznej pragnie także podziękować firmie „Duet” za pomoc w zorganizowaniu sprawnej przeprowadzki.

URZĘD MIEJSKI W CZŁUCHOWIE











Pliki do pobrania
[plik dźwiękowy](#)