

Aplikacje



1. RSO to usługa, która umożliwia powiadamianie obywateli o lokalnych zagrożeniach, zarówno na stronach internetowych urzędów wojewódzkich, jak i w naziemnej telewizji cyfrowej, w naziemnym multipleksie cyfrowym MUX-3 w programach regionalnych: w standardzie HbbTV, w telegazecie, z wykorzystaniem napisów DVB, a także w aplikacji na telefon. Poprzez RSO rozpowszechniane są także poradniki postępowania w sytuacjach kryzysowych.

Komunikaty/ostrzeżenia rozpowszechniane w ramach RSO obejmują następujące kategorie tematyczne: ogólne, meteorologiczne, hydrologiczne, stany wód (wodowskazów). Ponadto, w części „dla kierowców” RSO zawierać może informacje drogowe. Aplikacja zaopatrzona została również w część zawierającą poradniki postępowania w sytuacjach kryzysowych.

Personalizuj swoją aplikację

REGIONALNEGO SYSTEMU
OSTRZEŻANIA

Wybierz województwa, z których chciałbyś otrzymywać powiadomienia o zagrożeniach.

Zezwól na geolokalizowanie Twojego urządzenia.

Wybierz kategorie komunikatów, które będą do Ciebie przesyłane.

Określ, czy system ma powiadamiać Cię automatycznie o zagrożeniach i potwierdź wprowadzone ustawienia.

Ministerstwo Spraw Wewnętrznych i Administracji

MSiA.GOV.PL

Jak to działa?

Komunikat (ostrzeżenie) generowany jest przez wojewódzkie centrum zarządzania kryzysowego na stronie internetowej urzędu wojewódzkiego, a następnie w naziemnej telewizji cyfrowej (telewizja regionalna) i aplikacjach telefonicznych.

Komunikaty pojawiają się na ekranie telewizora w formie napisów. W zwięzły sposób informują i odsyłają do szczegółów, np. umieszczonych na konkretnej stronie telegazety. W telewizorach dostosowanych do potrzeb telewizji hybrydowej (tj. łączącej telewizję z Internetem) istnieje możliwość przejścia na stronę oferującą np. filmową informację dotyczącą zagrożenia.

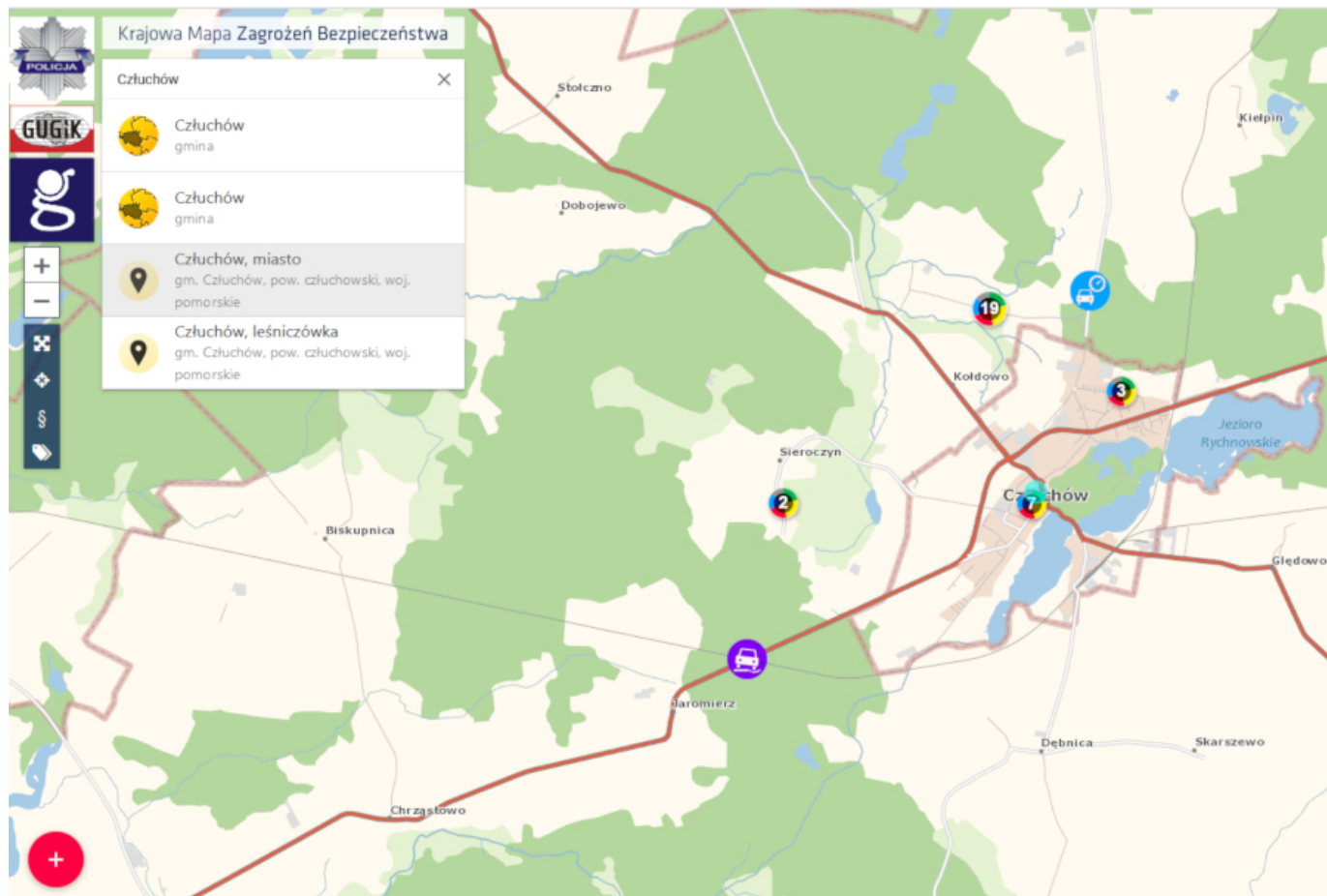
Bezpłatna aplikacja mobilna RSO (platformy: Android, iOS, WindowsPhone) umożliwia dostęp do komunikatów generowanych na terenie całego kraju.

Ważne:

W związku z pojawiającymi się sygnałami, dotyczącymi braku, lub niewielkiej ilości generowanych w systemie komunikatów/ostrzeżeń, chcielibyśmy wyjaśnić, że informacja o braku ostrzeżeń do wyświetlenia oznacza, że w danym województwie

nie obowiązują w danym momencie żadne ostrzeżenia hydrologiczne, meteorologiczne, drogowe czy inne. Nie jest to natomiast tożsamy z faktem, że aplikacja nie jest zasilana w istotne treści. Zachęcamy też do korzystania z umieszczonych w RSO poradników!

2. Krajowa Mapa Zagrożeń Bezpieczeństwa to interaktywne narzędzie, dzięki któremu można zapoznać się z najważniejszymi informacjami dotyczącymi bezpieczeństwa i zagrożeń w danej lokalizacji. Mapa pomaga również wskazać miejsca, na które lokalne służby powinny zwrócić szczególną uwagę. Link: <https://mapy.geoportal.gov.pl/iMapLite/KMZBPublic.html>



3. Państwowa Straż Pożarna uruchomiła aplikację z adresami schronów: <https://strazpozarna.maps.arcgis.com/apps/instant/nearby/index.html?appid=ec00a2b879424>

człuchów

Wyświetl wyniki wyszukiwania dla cat

Lista warstw

Warstwy

- Jednostki Ratowniczo-Gaśnicze PSP
- Budowle ochronne
 - (1) - (S) - schron
 - (2) - (M) - skrycie
 - (3) - MDS - schronienie dodatkowe
- Wykaz jednostek OSP w KSRG
- Obszary dogazdów JRG 8 - 15 minut
- Usługa przeglądania Państwowego Rejestru Geanic

The map displays a town area with various buildings and green spaces. A search bar at the top left contains the text 'człuchów'. Below it, a legend titled 'Warstwy' (Layers) is visible, with 'Budowle ochronne' (Protective buildings) selected. This layer includes three sub-categories: (1) - (S) - schron (shelter), (2) - (M) - skrycie (concealment), and (3) - MDS - schronienie dodatkowe (additional shelter). The map shows numerous green circular markers representing these protective buildings. A scale bar at the bottom left indicates 0, 100, and 200 meters. The bottom right corner features the Esri logo and copyright information: 'Data © OpenStreetMap contributors, Microsoft, Facebook, Inc. and its affiliates, Esri Community Maps contrib. All rights reserved.'