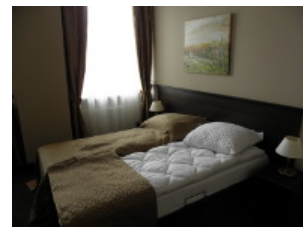


# Übernachtungsbasis

## Hotels:

- Hotel "Nad Jeziorem" \*\*  
ul. Szczecińska 13  
tel. +48 59 83 43 330, +48 602 104 506  
<http://www.nad-jeziorem.czluchow.pl/>  
15 rooms



## Pensionen:

- Przy Zamku \*\* Bożena Dullek  
ul. Kościelna 4  
tel. +48 59 83 43 349, fax. +48 59 83 45 525  
[www.przyzamku.com](http://www.przyzamku.com)  
9 rooms



## Andere:

- Dom Gościnny Biały Dworek  
al. Wojska Polskiego 34  
tel. +48 59 83 42 506, fax +48 59 83 45 546  
[www.bialy-dworek.com](http://www.bialy-dworek.com)  
10 rooms, 17 sleeping-places
- Dom Sportowca Ośrodek Sportu i Rekreacji  
ul. Szkolna 1  
tel./fax +48 59 83 42 553  
[www.osir.czluchow.pl](http://www.osir.czluchow.pl)  
81 sleeping-places
- Powiatowa Bursa szkolna  
ul. Koszalińska 2a  
tel./fax +48 59 83 43 492  
<http://bursaczluchow.pl/>

66 rooms, 250 sleeping-places

- Specjalny Ośrodek Szkolno-Wychowawczy  
ul. Batorego 24

tel. +48 59 83 42 416

seasonal 01.07-31.08

27 rooms, 117 sleeping-places

- Schronisko młodzieżowe w Gimnazjum nr 1  
ul. Szkolna 3

tel. +48 59 83 43 431

[www.schrczluchow.wp.pl](http://www.schrczluchow.wp.pl)

seasonal, 1.07-25.08.

- Gościniec "Maria"

pl. Wolności 5

tel. +48 59 83 41 420, +48 665 236 969

<http://www.gosciniemaria-czluchow.superturystyka.pl/#>

8 rooms, 14 sleeping-places



- Pokoje gościnne przy bazie PKS

al. Wojska Polskiego 5

tel. +48 59 83 42 245

[www.pks.czluchow.com.pl](http://www.pks.czluchow.com.pl)

2 rooms, 3 sleeping-places

- Krótkotrwałe zakwaterowanie Tadeusz Szwemin

ul. Szczecińska 28

tel. +48 501 305 669

3 rooms, 8 sleeping-places

- "U Teresy"

ul. Bema 9

tel. +48 59 83 412 05, +48 607 931 875

- Ośrodek Szkolenia i Wychowania Ochotniczych Hufców Pracy  
ul. Kusocińskiego 4  
tel. +48 59 83 43 339, tel. kom. +48 502 857 628  
21 rooms, 75 sleeping-places
- Restauracja Stara Kaszarnia  
ul. Dworcowa 13  
tel. +48 787 823 100, +48 59 83 45 215  
[www.starakaszarnia.pl](http://www.starakaszarnia.pl)  
3 rooms, 10 sleeping-places

### **Campingplätze:**

- Camping nr 80  
al. Wojska Polskiego 62  
tel. +48 59 83 41 264, fax +48 59 83 42 553  
[www.osir.czluchow.pl](http://www.osir.czluchow.pl)  
92 sleeping-places in 4 houses with bathrooms, 3, 7 - personal rooms, 500 places on campsite.

### **In der Nähe:**

- "Łódzki" Ośrodek Wczasowy - Andrzej Nagórski, Rychnowy 100, tel. +48 59 83 23 360, [www.lodzki.com.pl](http://www.lodzki.com.pl)
- Canpol - pokoje gościnne - Sieroczyn, tel. +48 59 83 44 729  
<http://www.odejewski.pl/pl/dokumenty/pokoje>